

# 車道統一型

打ち放し

非透水製品

透水製品

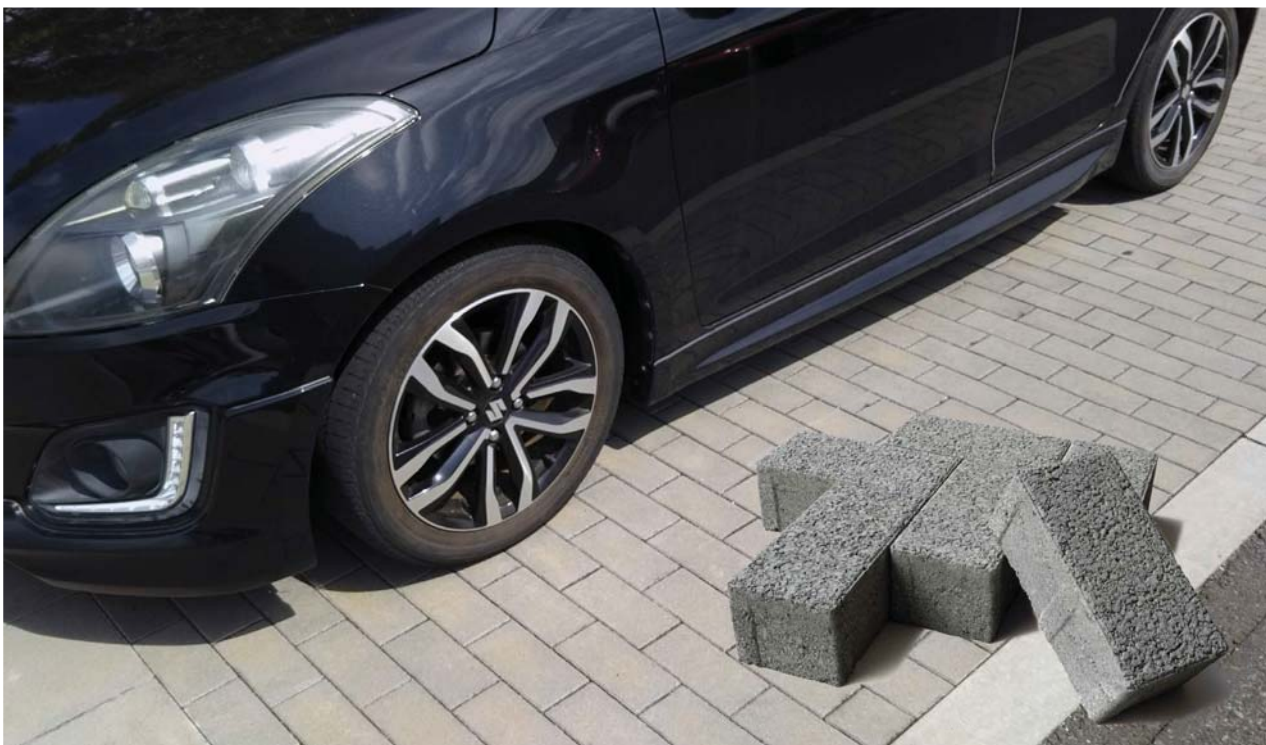
振動成型

車道用高耐久性ブロック

# インターロッキングブロック

特許第 5373648 号

一般社団法人インターロッキングブロック  
舗装技術協会 (JIPEA)



## ■ 開発コンセプト

1. 規格を統一することで補修材料の供給不具合を解消。
2. 意匠性の高いストレートタイプで高性能な舗装機能。
3. 車道に求められる耐久性の向上。(すり減り抵抗性)

## ■ 特徴

従来のストレート形状ブロックでは交通量の多い車道では適応できず、波型形状ブロックで対応していましたが、目地キープ形状や耐久性を向上させることで、ストレート形状でも車道に適応できるようになりました。



株式会社  
野村商店

NOMURA・マプロ  
野村マテリアルプロダクツ株式会社

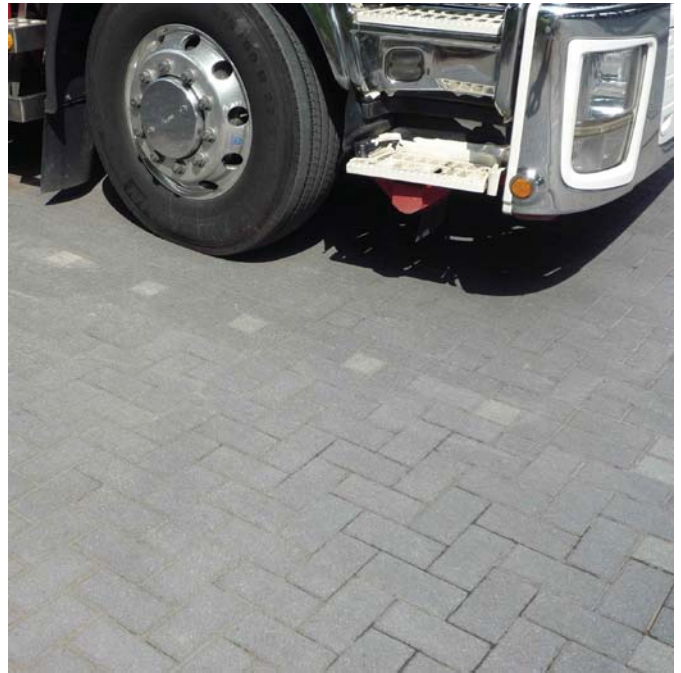
<https://nomuragroup.com>

## ■ 製品規格

- 目地キープは、すり減り・側面抵抗に優れた統一規格の大型目地
- 表層骨材は、滑りとすり減り抵抗性に優れた統一規格のFM3.8以上
- ブロックカラーは、統一規格としたナチュラルカラー



目地キープ幅 25mm



## ■ 種類

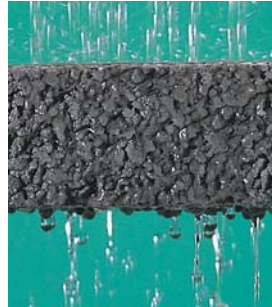
車道用のブロック機能として普通（非透水性）タイプと透水性タイプの2種類用意しています。



透水性



非透水性



透水性機能

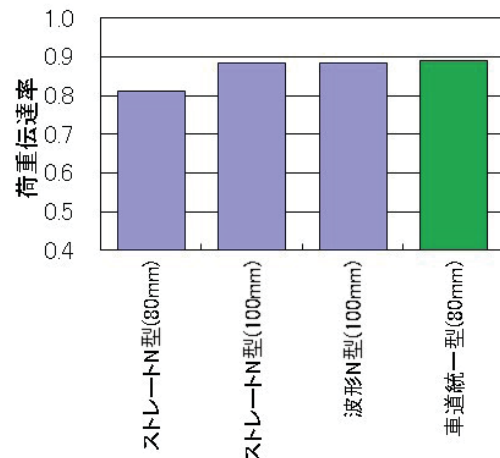
透水性タイプは水たまりが  
できにくいので、水の跳ね  
返りや滑りを軽減します。  
さらに雨水を土壤に戻すこ  
とで排水を少なくできるた  
め、排水施設への負担を軽  
減することができます。

## ■ 性能評価

以下の代表的な試験結果により『車道統一型インターロッキングブロック』が車道用のブロックに適した基本性能を有していることが確認できました。

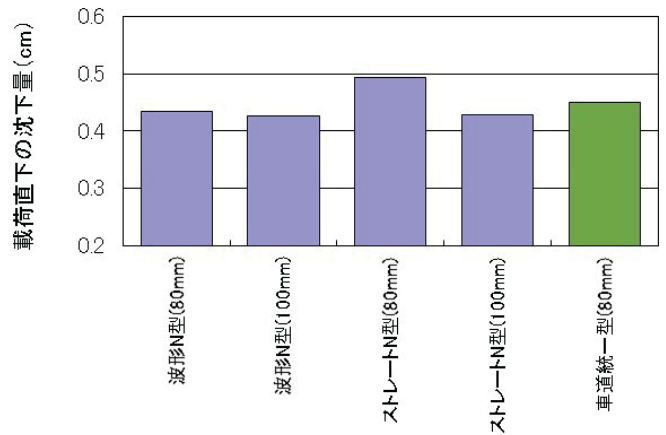
### ① 小型 FWD を用いた衝撃荷重による荷重伝達率の測定

ブロック相互のかみ合わせ効果による荷重分散効果を測定する方法として、小型 FWD による試験を実施しました。ブロック上の中央に小型 FWD による衝撃荷重を載荷して、センサーによる荷重伝達率を測定しました。車道統一型インターロッキングブロック (80mm) の荷重伝達率は、ストレート N 型・波形 N 型 (100mm) と同等であることから、優れた荷重分散効果を有していることが確認されました。



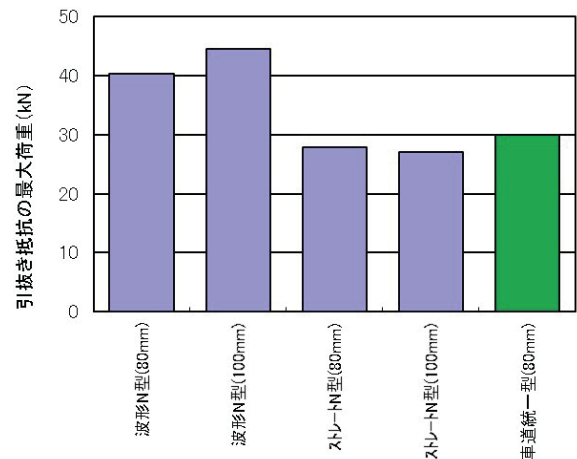
## ② 平板載荷試験による沈下量の測定

複数のブロックに対して、輪荷重が鉛直に作用する場合の荷重分散効果を確認するために平板載荷試験を実施しました。ブロック上の中央で直径 17cm の載荷板を使用して静的荷重 (5.0tf) を載荷して、載荷点直下の沈下量を測定しました。試験の結果、車道統一型インターロッキングブロック (80mm) はストレート N 型 (100mm) と同等の沈下量を示しました。このことから車道統一型インターロッキングブロックは、ストレート N 型 (100mm) のブロックと同等の荷重分散効果があることが分かりました。



## ③ 引抜き試験による引抜き抵抗値の測定

隣接するブロックに作用する圧縮力によるかみ合わせ効果を把握する目的で引抜き試験を実施しました。車道統一型 (80mm) の引抜き抵抗の最大荷重は、ブロックの側面積が大きいストレート N 型 (100mm) と比較しても大きな値を示しました。このことから車道統一型ブロックの優れた荷重分散効果が確認されました。



## ■ 適正材料・配合調査

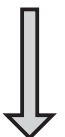
材料や配合を変えた試験体 (即脱ブロック) を作製し、ラベリング試験を実施しました。この試験結果を基に車道統一型ブロックの仕様を規定し、車道に求められる性能を確保、高耐久を実現しました。



■ ラベリング試験の状況

No.	FM値 /種類	ラベリングによる すり減り量(cm <sup>2</sup> )	
		4000 回転	8000 回転
1	1.97	9.5	15.2
2	2.02	8.6	13.9
3	2.27	6.4	10.9
4	2.52	4.6	7.0
5	3.05	3.7	6.3
6	3.80	1.4	2.9
7	4.03	1.6	2.9
8	4.82	2.0	3.3
9	5.52	1.1	2.0

■ 合成粗粒率とすりへり量の関係  
骨材の合成粗粒率が大きいほど、すりへり量の値は小さくなる傾向を示しています。また、3.8 以上の試験体では、いずれも小さい値を示しました。



## ■ 施工性の調査

今回考案した車道統一型インターロッキングブロックの施工性を確認する目的で試験施工を実施しました。従来のストレートN型(80mm)と同等の施工性能であることが確認できました。

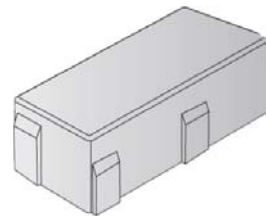


## TECHNICAL DATA テクニカルデータ

●透水係数： $1 \times 10^{-4}$ (m/s)以上 (透水ブロックの品質)

D(mm)	L(mm)	H(mm)	参考重量 (kg/枚)	使用枚数
100(98)	200(198)	80	3.5	50.0

■ ( ) は実寸法です。



## VARIATION バリエーション

※印刷物ですので、実際の製品と多少色が異なる場合があります。

非透水性タイプ▶打ち放し仕上げ



ナチュラルグレー

透水性タイプ▶打ち放し仕上げ



ナチュラルグレー



2010年度より福岡県鞍手郡小竹町道にて長期共用調査



### 株式会社 野村商店

本 社	〒 414-0053	静岡県伊東市荻 578-216	TEL 0557-44-6600
販売拠点			
伊東営業所	〒 414-0053	静岡県伊東市荻 578-216	TEL 0557-45-2245
伊豆南営業所	〒 415-0036	静岡県下田市西本郷 1-7-10	TEL 0558-22-3655
熱海営業所	〒 413-0033	静岡県熱海市熱海 1993	TEL 0557-82-1244
伊豆中央営業所	〒 410-2317	静岡県伊豆の国市守木 807-3	TEL 0558-76-3114
御殿場営業所	〒 412-0039	静岡県御殿場市かまど 430	TEL 0550-83-1306
静岡営業所	〒 422-8045	静岡県静岡市駿河区西島 700-1	TEL 054-284-3461
浜松営業所	〒 435-0006	静岡県浜松市東区下石田町 925	TEL 053-422-3636
東京営業所	〒 101-0047	東京都千代田区内神田 1-3-5	TEL 03-3219-6341



### NOMURA・マプロ

野村マテリアルプロダクツ株式会社

本 社	〒 414-0053	静岡県伊東市荻 578-216	TEL 0557-44-6600
製造工場			
静岡アイエルビー工場	〒 412-0038	静岡県御殿場市駒門 705-252	TEL 0550-87-6000
天竜川工場	〒 438-0837	静岡県磐田市源平新田 111-1	TEL 0538-37-5316

技術提携先



### 太平洋プレコン工業株式会社

TAIHEIYO PRECAST CONCRETE INDUSTRY CO.,LTD.

営業本部	〒 160-0022	東京都新宿区新宿 5-13-9 太平洋不動産新宿ビル	TEL 03-3350-0746
東京支店	〒 160-0022	東京都新宿区新宿 5-13-9 太平洋不動産新宿ビル	TEL 03-3350-0681